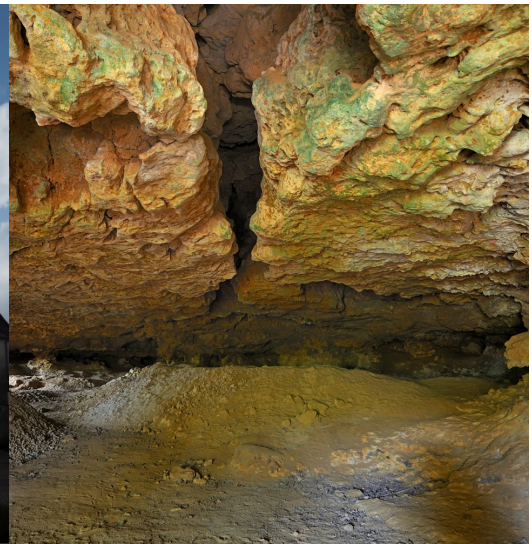




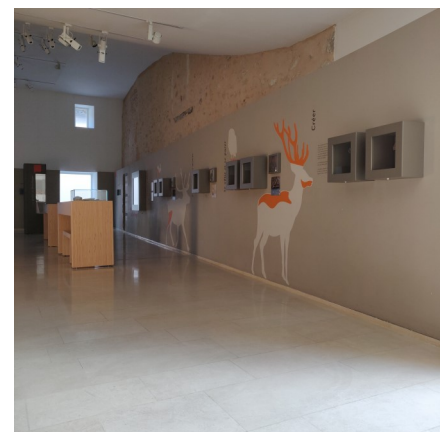
Activités pédagogiques

2025



**Musée de Préhistoire
Lussac-les-Châteaux (Vienne 86)**

Le musée.....	p 3
L'accueil des groupes pédagogiques.....	p 3
Adaptation des conditions d'accueil	p 3
Les visites préhisto' accompagnées.....	p 4
Promenade contée « Du musée à la grotte »	
Visite-balade commentée « Du musée aux grottes »	
Les visites préhisto' libres.....	p 5
Visite du musée avec livret	
+ visite guidée de la grotte de La Marche	
Les ateliers préhisto'	p 6
Gravure préhistorique	
Peinture préhistorique	
Parure préhistorique	
Evolution humaine	
Les expositions temporaires de La Sabline.....	p 8
Renseignements pratiques	p 9
Formulaire de pré-reservation	p 10





Spacieux, aéré et lumineux, le Musée de Préhistoire de Lussac-les-Châteaux propose un voyage au cœur de la Préhistoire locale sous une forme attractive et ludique. Il retrace la vie des hommes dans le Lussacois au Paléolithique à travers leur mode de vie, leurs savoir-faire techniques et surtout artistiques.

Ossements, outils, armes, éléments de parure et objets d'art mobilier gravés sur matière osseuse et pierre calcaire y sont mis en valeur. Parmi ces objets, les pierres gravées d'animaux et surtout d'humains, traitées de façon réaliste, découvertes par milliers dans la seule grotte de la Marche, sont des œuvres particulièrement originales et remarquables.

Le musée est situé dans le pôle culturel La Sabline, au sein duquel se trouvent également la médiathèque et la MJC 21.



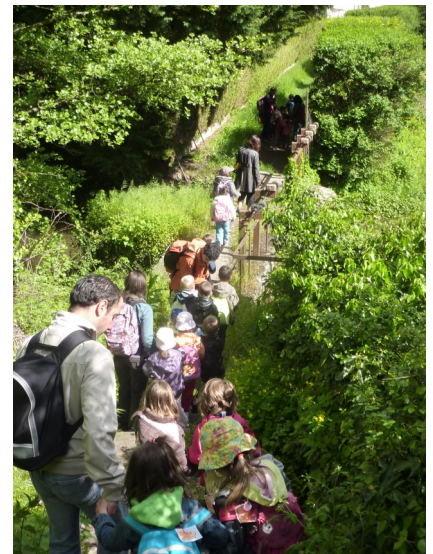
L'accueil des groupes pédagogiques

L'accueil des scolaires se fait toute l'année sur rendez-vous, les mardis et jeudis essentiellement. Il est réalisé par l'équipe du musée qui propose diverses activités adaptées aux différents niveaux des élèves.

Il est possible de combiner sur une demi-journée ou une journée plusieurs activités pour l'ensemble du groupe.

La capacité maximum d'accueil du musée est de deux classes simultanément. La médiation n'est effectuée que par 1 personne, la médiatrice du musée. Dans le cas de l'accueil de deux classes, la visite du musée se fait alors de façon libre avec un livret jeu (voir les détails p 5 « les visites préhisto' libres »).

L'équipe du musée se tient à votre disposition pour toute information et espère avoir le plaisir d'organiser une sortie au musée pour vos élèves.



Adaptation des conditions d'accueil

Avec les conditions sanitaires qui ont bouleversées les dernières années, l'équipe du musée a repensé ses animations pour vous permettre de profiter au mieux de votre visite dans nos locaux.

Du gel hydroalcoolique est mis à disposition à l'entrée du pôle.

Pour limiter les brassages entre les différents publics, les mardis et les jeudis sont réservés à l'accueil des groupes pédagogiques uniquement.

En fonction de l'évolution de la situation sanitaire, les mesures en cours dans l'établissement sont susceptibles d'évoluer.



Les visites préhisto' accompagnées

1/PROMENADE CONTÉE « DU MUSÉE À LA GROTTTE »

Niveau : cycle 1

Durée : 1 h 30

Capacité d'accueil : 1 classe

Lieu d'activité : musée et grotte de La Marche

À prévoir : bonnes chaussures et lampe torche

Déroulement :

L'animation commence par la lecture animée d'un conte préhistorique dans le musée.

Les enfants sont ensuite guidés vers différents pôles où du matériel pédagogique permet d'aborder la vie et les activités des peuples préhistoriques. Ils écoutent, touchent et expérimentent. Ensuite, ils partent en promenade pour visiter la grotte de La Marche où ont vécu des hommes à la Préhistoire.

Notions abordées :

- Mode de vie et activités quotidiennes des peuples préhistoriques ;
- Animaux de la Préhistoire ;
- Arts préhistoriques ;
- Matières premières.

Outils pédagogiques utilisés :

Conte, peaux de bêtes, bois animal, ossements d'animaux, silex, outils expérimentaux en silex et en os, armes de chasse, instruments de musique, parures et gravures.



2/VISITE-BALADE COMMENTÉE « DU MUSÉE À LA GROTTTE »

Niveau : du cycle 2 au lycée

Durée : 1 h 30

Capacité d'accueil : 1 classe

Lieu d'activité : musée et grotte de La Marche

À prévoir : bonnes chaussures et lampe torche

Déroulement :

La visite commence par une découverte du musée et de ses collections préhistoriques (1 h) puis se poursuit par une balade (30 min) jusqu'à la grotte de La Marche dans lesquelles ont été découverts les objets exposés dans le musée et où ont vécu nos ancêtres préhistoriques, maîtres dans l'art de la gravure

Notions abordées :

- Fouille et découvertes archéologiques ;
- Grandes lignes de l'évolution humaine ;
- Environnement des hommes préhistoriques ;
- Mode de vie des hommes préhistoriques ;
- Arts préhistoriques ;

Outils pédagogiques utilisés :

Peaux de bêtes, bois animal, ossements d'animaux, rognon de silex, outils expérimentaux en silex et os, armes de chasse, instruments de musique, parures et gravures.

3/VISITE DU MUSÉE AVEC LIVRET

Niveau : du cycle 1 au lycée

Durée : 1 h

Capacité d'accueil : 1 classe

Lieu d'activité : musée

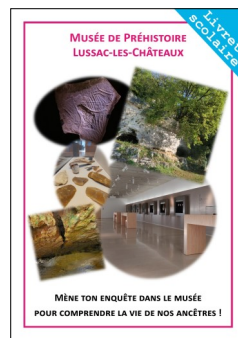
À prévoir : bonnes chaussures et lampe torche

Notions abordées :

- Fouille et découvertes archéologiques ;
- Grandes lignes de l'évolution humaine ;
- Environnement des hommes préhistoriques ;
- Mode de vie des hommes préhistoriques ;
- Arts préhistoriques ;

Outils pédagogiques utilisés :

Peaux de bêtes, bois animal, ossements d'animaux, rognon de silex, outils expérimentaux en silex et os, armes de chasse, instruments de musique, parures et gravures.



Déroulement :

La visite du musée est libre, accompagnée par des livrets jeux qui conduiront les élèves dans les différents espaces et qui leur permettront de comprendre la Préhistoire de Lussac.

Cette visite est proposée dans le cas où le groupe est composé de deux classes, car il n'y a qu'une seule médiatrice du musée pour accompagner l'ensemble du groupe. La deuxième classe est alors en atelier avec la médiatrice, pour 1 h. Puis les groupes changent d'activité.

3 livrets différents ont été créés, cycle 1, cycle 2 et cycle 3, pour permettre une découverte adaptée du musée.

+ VISITE GUIDÉE DE LA GROTTÉ DE LA MARCHÉ

Niveau : du cycle 1 au lycée

Durée : 30 min

Capacité d'accueil : 2 classes

Lieu d'activité : Grotte de La Marche

À prévoir : bonnes chaussures et lampe torche

Déroulement :

Pour compléter la visite libre avec livrets et l'atelier, la médiatrice emmène le groupe entier à la grotte de La Marche, pour faire découvrir aux élèves le lieu de vie des peuples préhistoriques qui ont vécu à Lussac.

1/ GRAVURE PRÉHISTORIQUE

Niveau : à partir du cycle 1

Durée : 1 h 30

Capacité d'accueil : 1 classe

Lieu d'activité : salle d'animation pédagogique

Déroulement :

L'atelier commence par la projection d'un court diaporama sur les origines de l'art de la gravure. Sont ensuite abordées les collections de gravure du musée. Chaque participant réalise alors une gravure d'un animal ou d'un humain en suivant les modèles et techniques préhistoriques.

Notions abordées :

- Différentes formes d'art préhistorique ;
- Technique de la gravure sur matières dures animales et sur pierres calcaires ;
- Sujets représentés (motifs géométriques, animaux et humains).

Outils pédagogiques utilisés :

Diaporama, supports à graver, pigments, outils expérimentaux en silex, relevés de gravures et gabarits pour les petits.



2/ PEINTURE PRÉHISTORIQUE

Niveau : à partir du cycle 1

Durée : 1 h 30

Capacité d'accueil : 1 classe

Lieu d'activité : salle d'animation pédagogique

Déroulement :

L'atelier débute par la projection d'un diaporama sur les origines de la peinture, les techniques picturales et les motifs peints. Chaque enfant réalise ensuite une composition picturale combinant des mains positives et négatives et des animaux de la préhistoire en suivant les techniques préhistoriques.

Notions abordées :

- Initiation à l'art de la peinture préhistorique ;
- Découverte des techniques et des thématiques de la peinture préhistorique ;

Outils pédagogiques utilisés :

Diaporama, pigments, supports de peinture, modèles et gabarits d'animaux pour les plus jeunes.

3/PARURE PRÉHISTORIQUE

Niveau : à partir du cycle 1

Durée : 1 h 30

Capacité d'accueil : 1 classe

Lieu d'activité : salle d'animation pédagogique

Déroulement :

L'atelier commence par une discussion autour du vêtement et de l'ornement préhistorique. Chaque enfant réalise ensuite un pendentif en stéatite (roche très tendre) en suivant les techniques et les modèles préhistoriques.

Notions abordées :

- Habits et parures à la préhistoire ;
- Matières premières utilisées ;
- Techniques de fabrication.

Outils pédagogiques utilisés :

Diaporama, parure, outils expérimentaux en silex, pierre à poncer, stéatite, coquillages et fil de lin.



4/ÉVOLUTION HUMAINE

Niveau : à partir du cycle 3

Durée : 1 h 30

Capacité d'accueil : 1 classe

Lieu d'activité : salle d'animation pédagogique

Déroulement :

L'atelier commence par un échange avec les élèves sur leurs connaissances des espèces humaines. Puis à travers l'étude de moulage de crâne, il découvre 6 des espèces humaines aujourd'hui connues. L'utilisation de la frise chronologique murale permet de mieux appréhender ces espèces humaines. Et chaque élève repartira avec un livret reprenant les grandes informations de l'atelier.

Notions abordées :

- Grandes lignes de l'évolution humaine ;
- Caractéristiques des différents hominidés et leurs modes de vie ;

Outils pédagogiques utilisés :

Diaporama, moulages de crânes, fiches d'analyse des crânes, dossier pédagogique sur l'évolution humaine, frise chronologique pour replacer les différentes espèces humaines entre l'époque des dinosaures et nos jours, livret complet des 6 espèces humaines étudiées.



Les expositions temporaires de La Sabline

Présentation :

Chaque année, le pôle culturel La Sabline propose différentes expositions temporaires mises en place par les trois entités du pôle que sont le Musée de Préhistoire, la Médiathèque et la MJC 21. Cette offre culturelle est centrée sur différentes valeurs : l'art contemporain (toutes formes artistiques confondues), le livre et de la littérature, et la préhistoire, l'archéologie ou l'ethnographie.

Pour chaque nouvelle exposition temporaire, un livret est réalisé par l'équipe de la Sabline. Celui-ci permet de découvrir l'exposition, les artistes, les œuvres, les techniques, l'historique, etc. Deux versions sont éditées : une version allégée pour le cycle 1 et une version plus complète réalisable à partir du cycle 2. La visite de l'exposition et les livrets sont gratuits.

Programmation culturelle pour l'année 2025 :



Marie Bazin, artiste peintre, collagiste et multi-pistes.

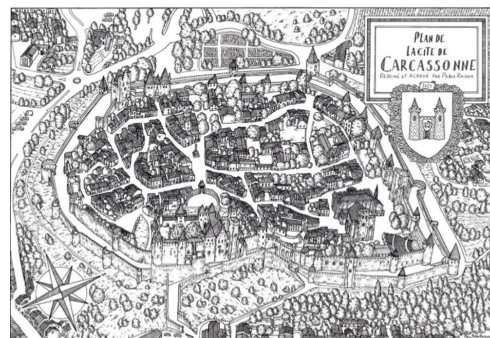
Du 10 janvier au 22 mars.

Vernissage le vendredi 10 janvier à 18h

La France illustrée de Pablo Raison et autres merveilles.

Du 28 mars au 7 juin.

Vernissage le vendredi 28 mars à 18h.



Quelle image de soi pendant la préhistoire. Sur les traces de la représentation humaine dans l'art paléolithique

Du 13 juin au 20 septembre.

Vernissage le vendredi 13 juin à 18h30

L'enracinement, Chapitre 2 : À la belle étoile

Du 26 septembre au 3 janvier 2026.

Vernissage le vendredi 26 septembre à 18h.



Pour plus d'informations, et pour connaître les prochaines expositions de La Sabline, rendez-vous sur notre site www.lasabline.fr, dans la section « expositions ».



Renseignements pratiques

Horaires

Accueil des scolaires toute l'année le mardi et le jeudi, sur rendez-vous.

Renseignements et réservations

Alexie Létang, médiatrice du musée
05 49 83 39 80
lasabline@lasabline.fr

Tarifs

3 € par jeune et par animation.
Gratuité pour les accompagnateurs.
Gratuité pour les établissements scolaires de Lussac-les-Châteaux
Dispositif Pass Culture pour les collèges et lycées

L'équipe du Musée de Préhistoire

Alexie Létang, médiatrice culturelle
François Debrabant, responsable du musée

Plan d'accès



21 route de Montmorillon
86320 de Lussac-les-Châteaux

05 49 83 39 83
lasabline@lasabline.fr

www.lasabline.fr



Distance de Lussac-les-Châteaux

Poitiers : 40 km
Châtelleraut : 50 km
Limoges : 80 km
Loudun : 90 km
Guéret : 107 km
Niort : 107 km
Angoulême : 115 km
La Rochelle : 165 km



@museedeprehistoire
delussacleschateaux

La Sabline - Musée de Préhistoire
21, route de Montmorillon – BP 23
86320 LUSSAC-LES-CHATEAUX
05 49 83 39 80 / lasabline@lasabline.fr

Date :

N° de Siret : 21860140900012

Formulaire de pré-réservation

Veuillez remplir le document ci-dessous et le transmettre au Musée de Préhistoire par mail à la sabline@lasabline.fr ou à l'adresse suivante : 21 route de Montmorillon 86320 Lussac-les-Châteaux.

Nous vous recontacterons pour valider vos souhaits selon nos disponibilités.

Vos informations :

Etablissement / organisme	
Contact	
Adresse	
Téléphone	
Courriel	

Vos souhaits pour votre visite au musée :

Date(s) souhaitée(s)		
Nombre de visiteurs (nombre et niveaux scolaires pour les classes)		
Nombre d'accompagnateurs		
Activité(s) souhaitée(s) (entourez vos souhaits)	Visite du musée et des grottes	Oui / Non
	Atelier préhisto' gravure	Oui / Non
	Atelier préhisto' peinture	Oui / Non
	Atelier préhisto' parure	Oui / Non
	Atelier évolution humaine	Oui / Non
Salle de déjeuner gratuite (entourez votre souhait)	oui	non